

Építető aláírása:

Liszt Ferenc Művelődési Ház homlokzat-, és tetőfelújítás

Építető: TOKOD Nagyköztség Önkormányzata

Építés helye és TOKOD 612 hrsz.

Építető lakcíme: 2531 Tokod, Kossuth Lajos u. 53.

Tervező: BAKOS GÉZA okl.építésmérnök, vezető tervező

M = 1:125

Pályázati anyag műszaki melléklete

Msz. 28/2008

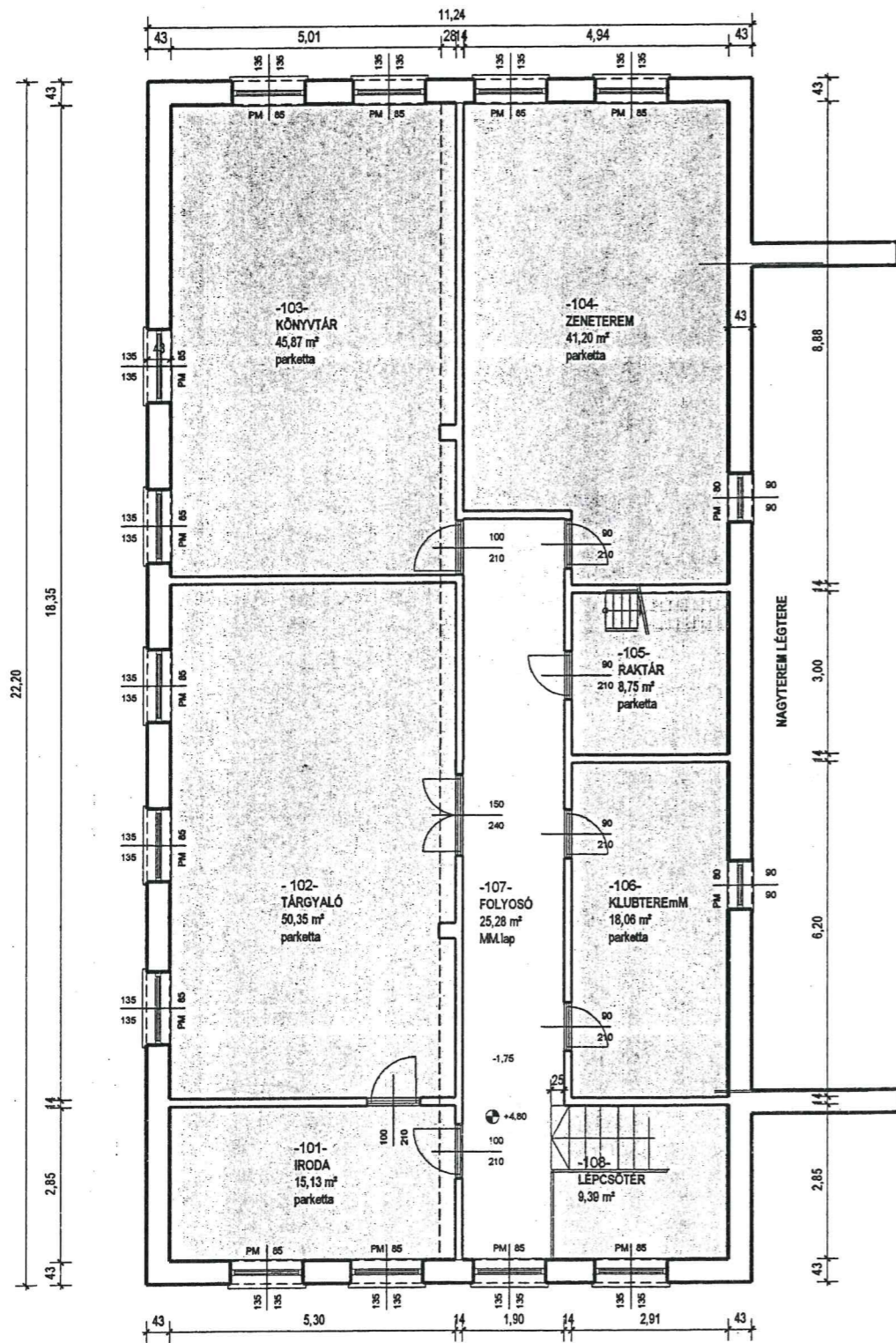
Felmérési terv - FÖLDSZINT Alaprajza



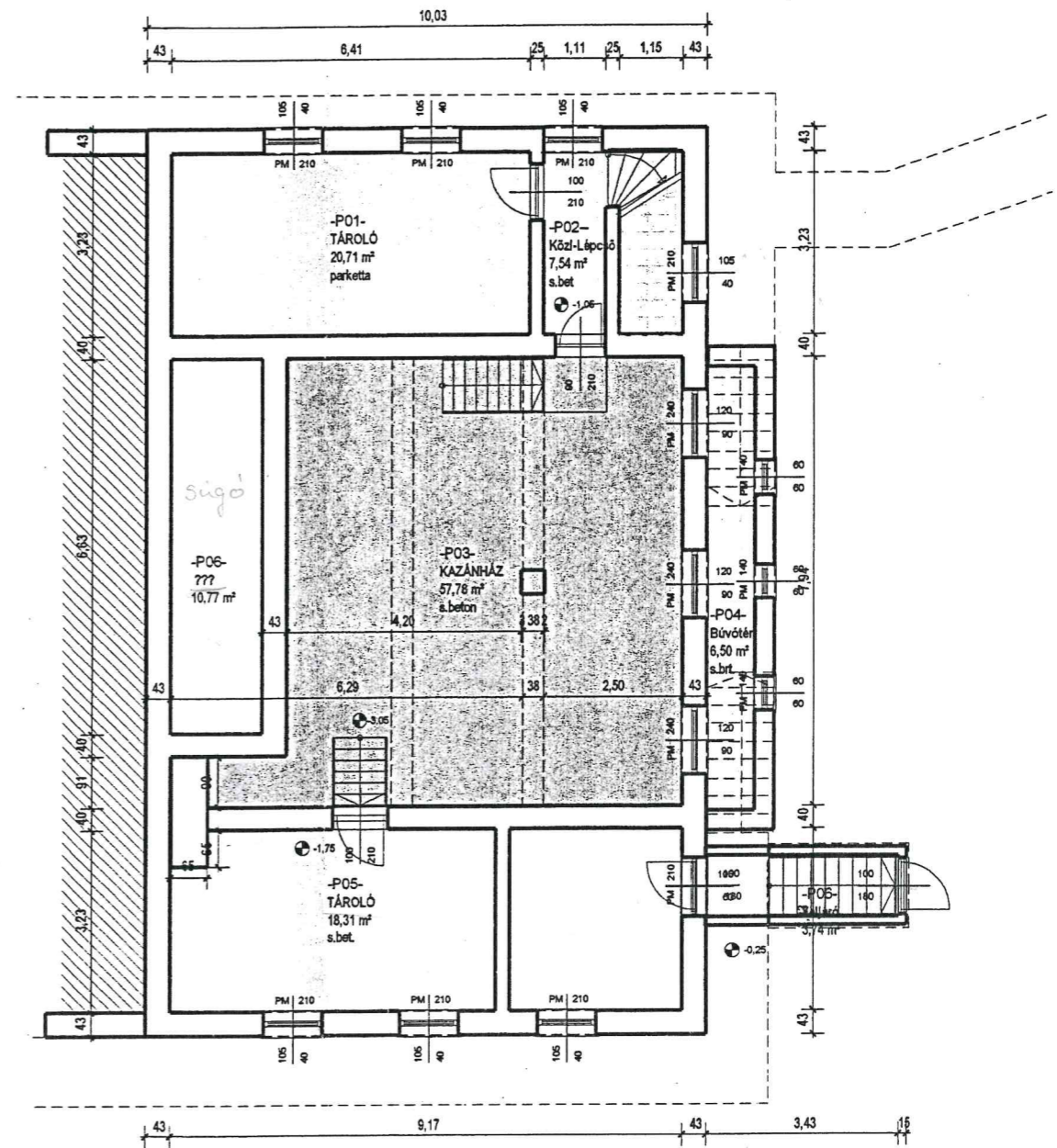
É-2

E-1/11-0028 2510 DOROG Radnóti u. 29. 06-33/ 440-848 bakoscad@freemail.hu

2008.11.20



Emeleti alaprajz



Pince alaprajz

Építető aláírása:

Liszt Ferenc Művelődési Ház homlokzat-, és tetőfelújítás

Építető: TOKOD Nagyközség Önkormányzata

Építés helye és TOKOD 612 hrsz.  
Építető lakcíme: 2531 Tokod, Kossuth Lajos u. 53.

M = 1:125

Pályázati anyag műszaki melléklete

Msz. 28/2008

Felmérési terv - PINCE - EMELET Alaprajzai

É-3

Tervező: BAKOS GÉZA okl.építésmérnök, vezető tervező E-1/11-0028 2510 DOROG Radnóti u. 29. 06-33/ 440-848 bakoscad@freemail.hu

2008.11.20.

