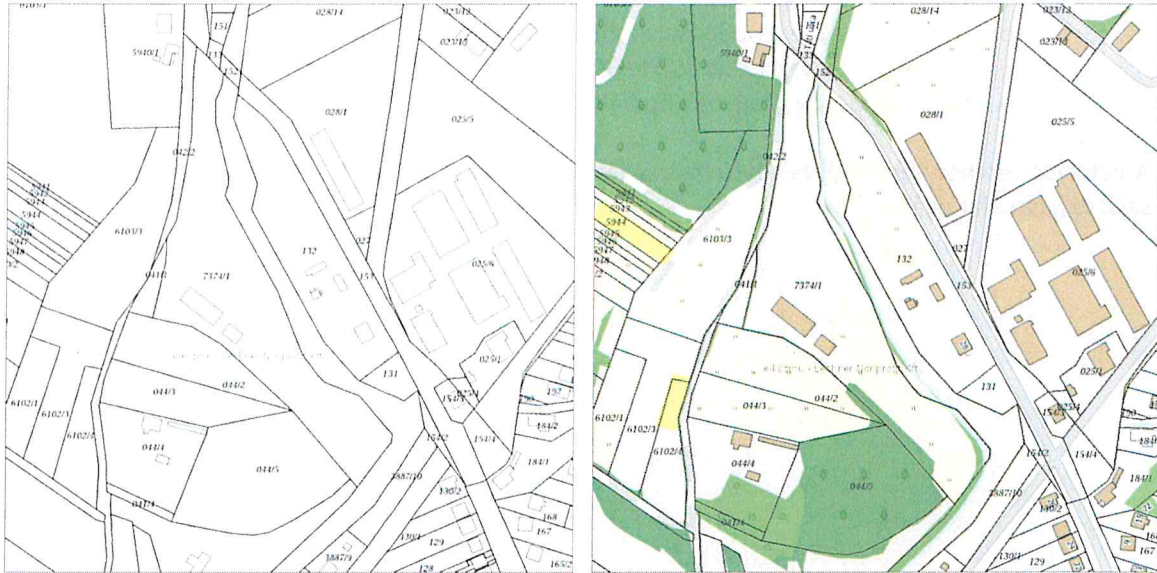


TERVEZÉSI FELADAT

TERVEZÉSI TERÜLET

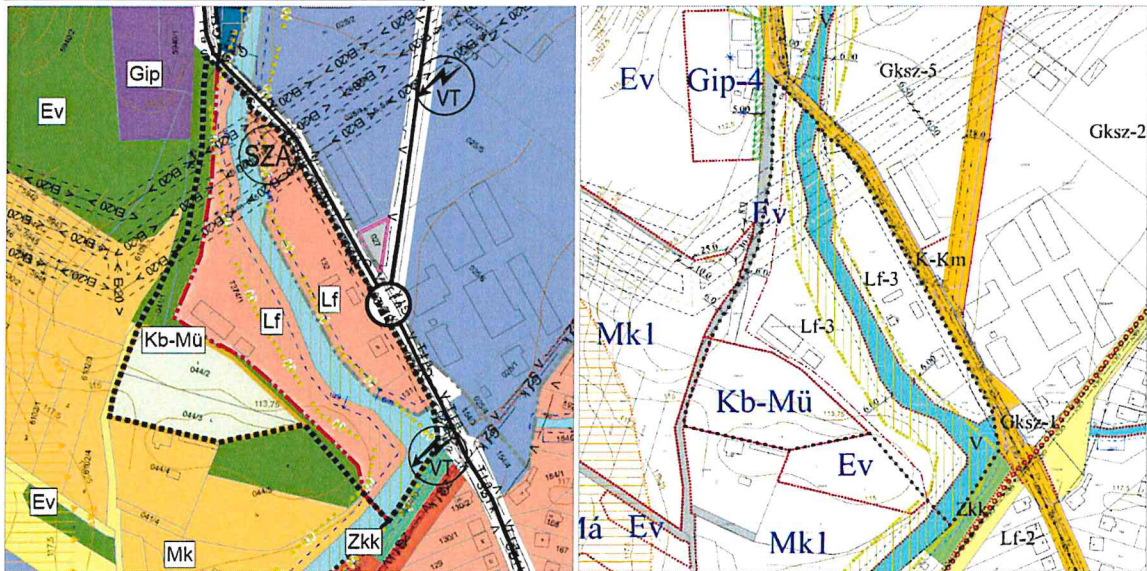


Forrás: E-közmű

A tervezési területet 041/1, 044/2, 044/3, 045, 131, 132, 7374/1 hrsz.-ú ingatlanok telektömbjére terjed ki, amely a Táti út mentén, az Únyi-patak két oldalán helyezkedik el, a központi belterület északkeleti feléhez kapcsolódóan.

Maga a módosítás (valós változtatás) kizárólag Tokod Nagyközség 132 hrsz.-ú ingatlanának területére terjed ki.

HATÁLYOS TELEPÜLÉSRENDEZÉSI ESZKÖZÖK



Forrás: Hatályos Településszerkezeti Terv

Forrás: Hatályos Szabályozási Terv

TERVEZÉSI FELADAT

A 132 hrsz.-ú ingatlanon tervezett Mederőrtelep beruházás megvalósíthatóságának megteremtése.

- Hatályos Településszerkezeti Terv besorolás: falusias lakóterület [Lf]
- Tervezett Településszerkezeti Terv besorolás: különleges beépítésre szánt mederőrtelep [K-Mt]
- Hatályos HÉS / Szabályozási Tervi besorolás - Lf-3 építési övezet paraméterei:
 - beépítés módja: SZ
 - megengedett legnagyobb beépítettség: 30%
 - megengedett legkisebb kialakítható telekterület: 5000 m²
 - megengedett legkisebb zöldfelület: 60%
 - megengedett legnagyobb épületmagasság: 4,5 / 5,0²m
2 - Gazdasági épületnél alkalmazható épületmagasság-érték.

- Tervezett HÉSZ / Szabályozási Tervi besorolás - K-Mt építési övezet paraméterei:
 - beépítés módja: SZ
 - megengedett legnagyobb beépítettség: 30%
 - megengedett legkisebb kialakítható telekterület: 5000 m²
 - megengedett legkisebb zöldfelület: **40%**
 - megengedett legnagyobb épületmagasság: **5,5 m**

A hatályos tervhez képest új területfelhasználási kategória és új építési övezet kerül bevezetésre a sajátos használat okán.